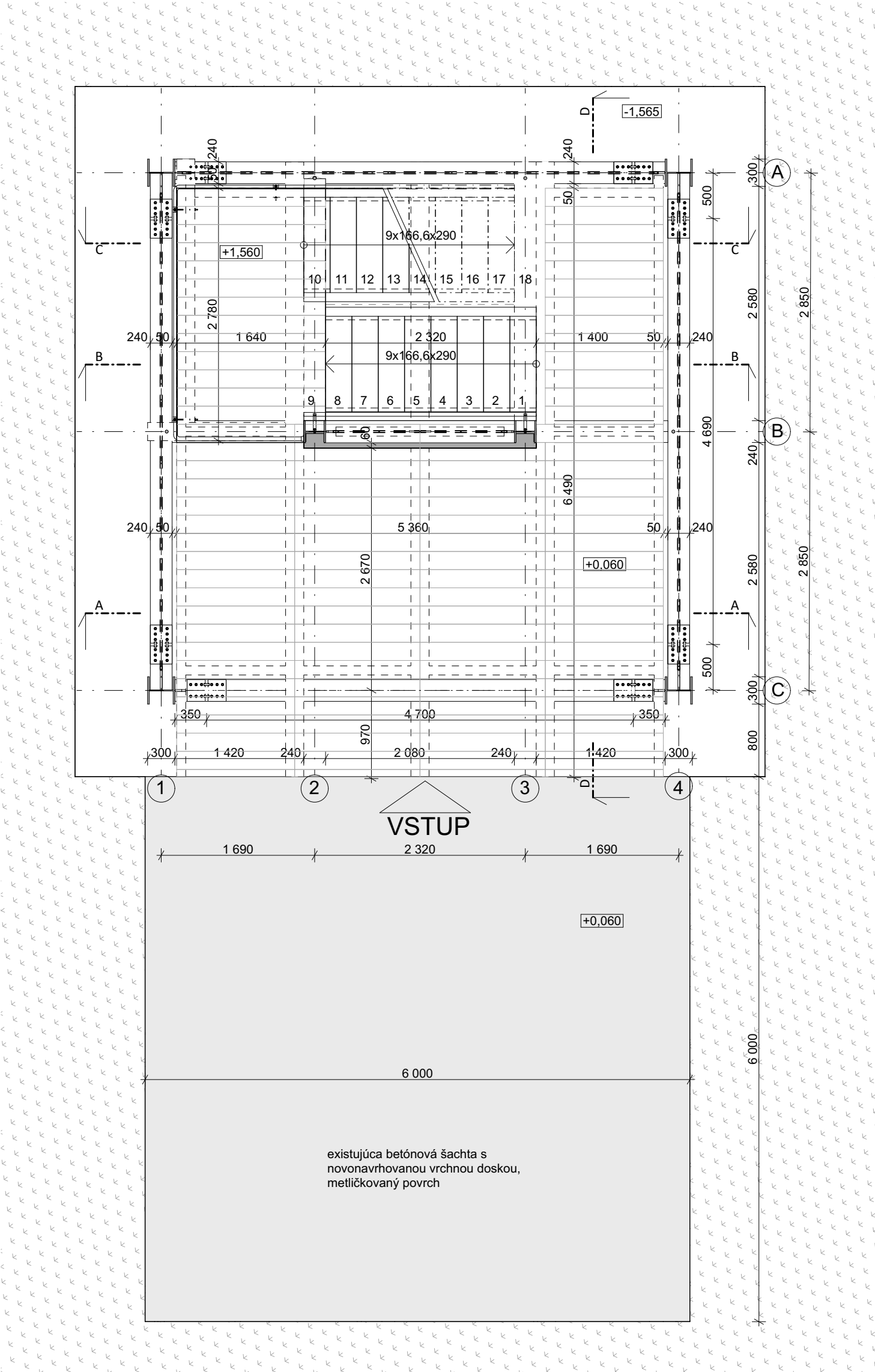
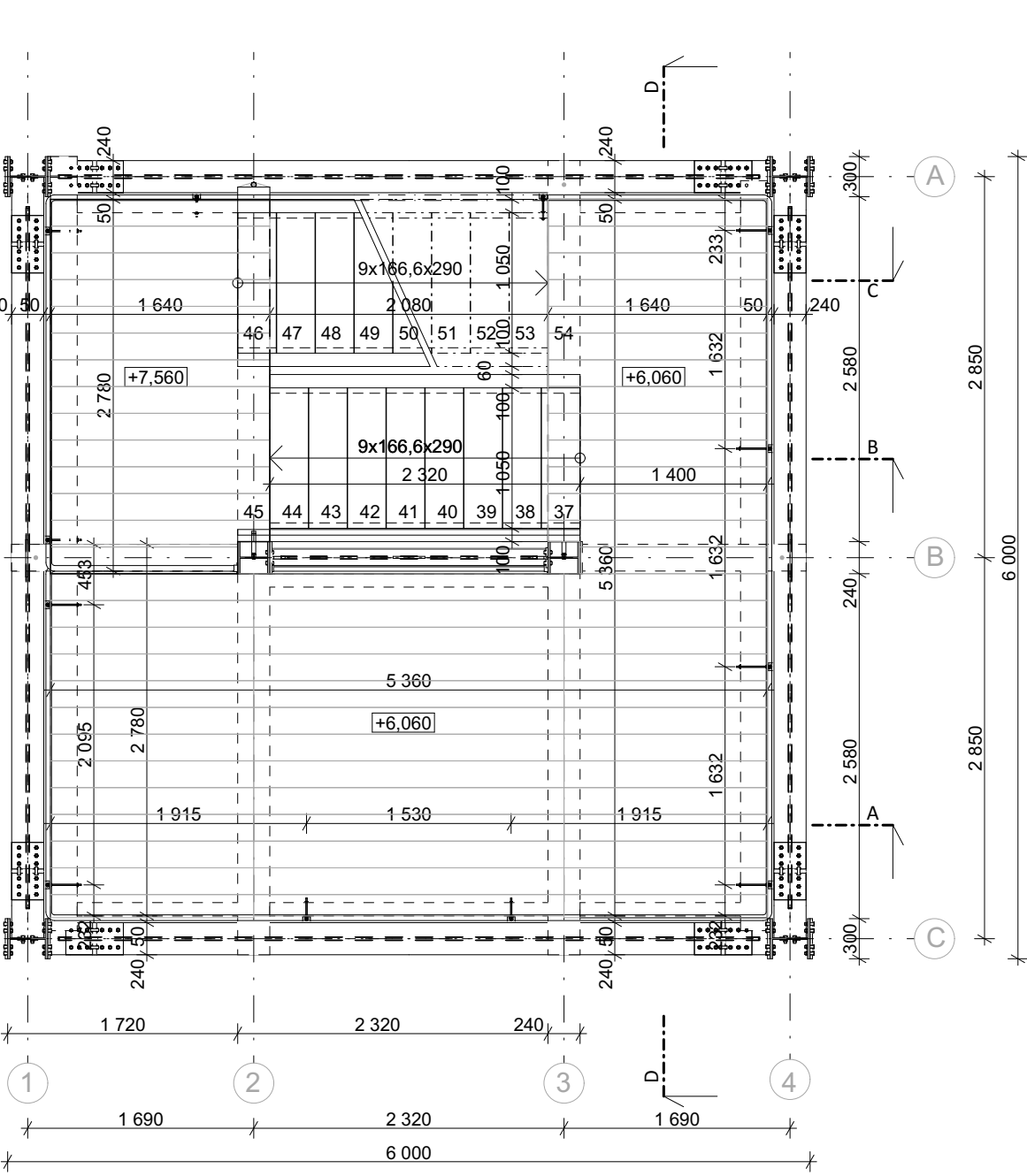
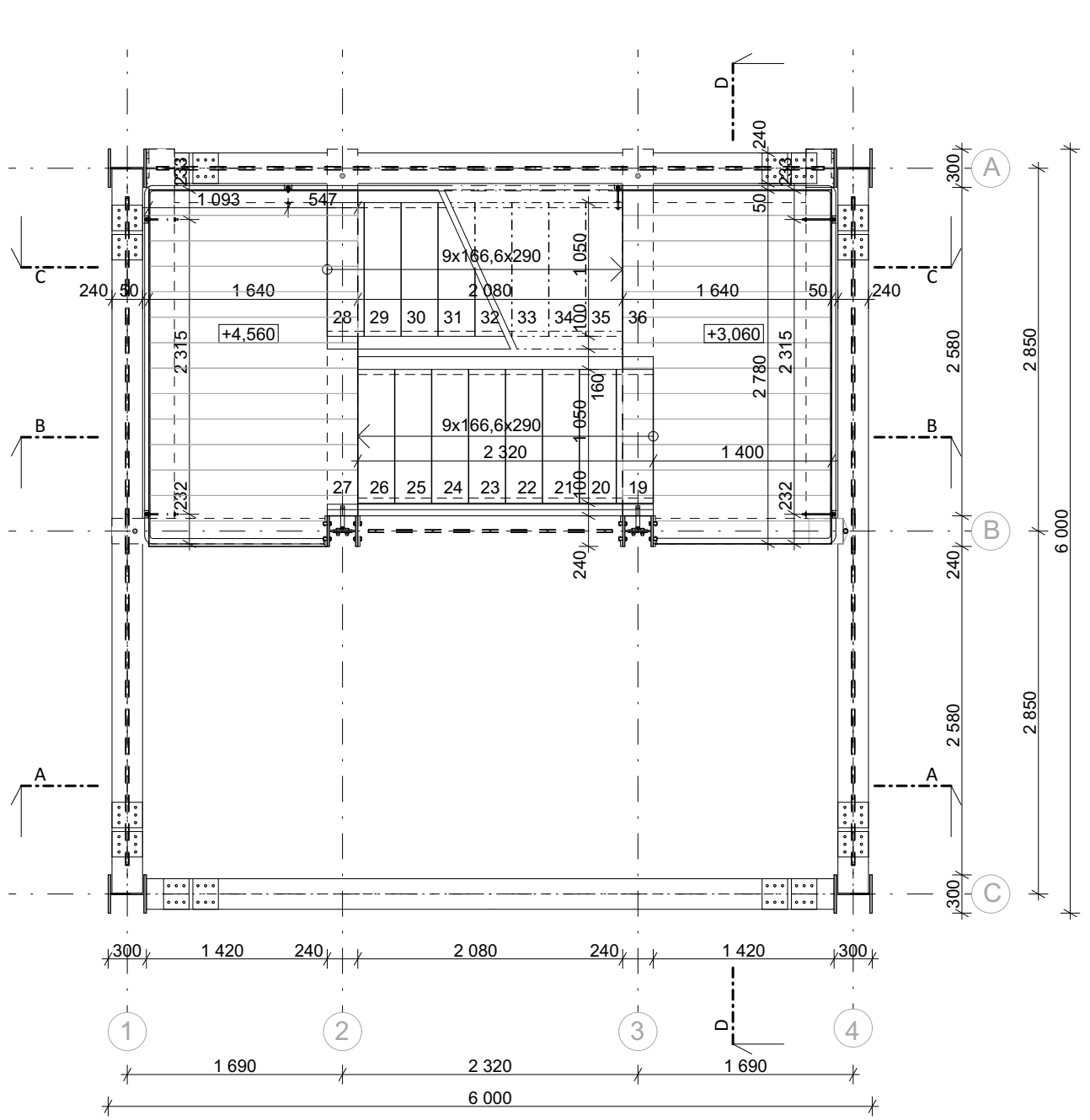


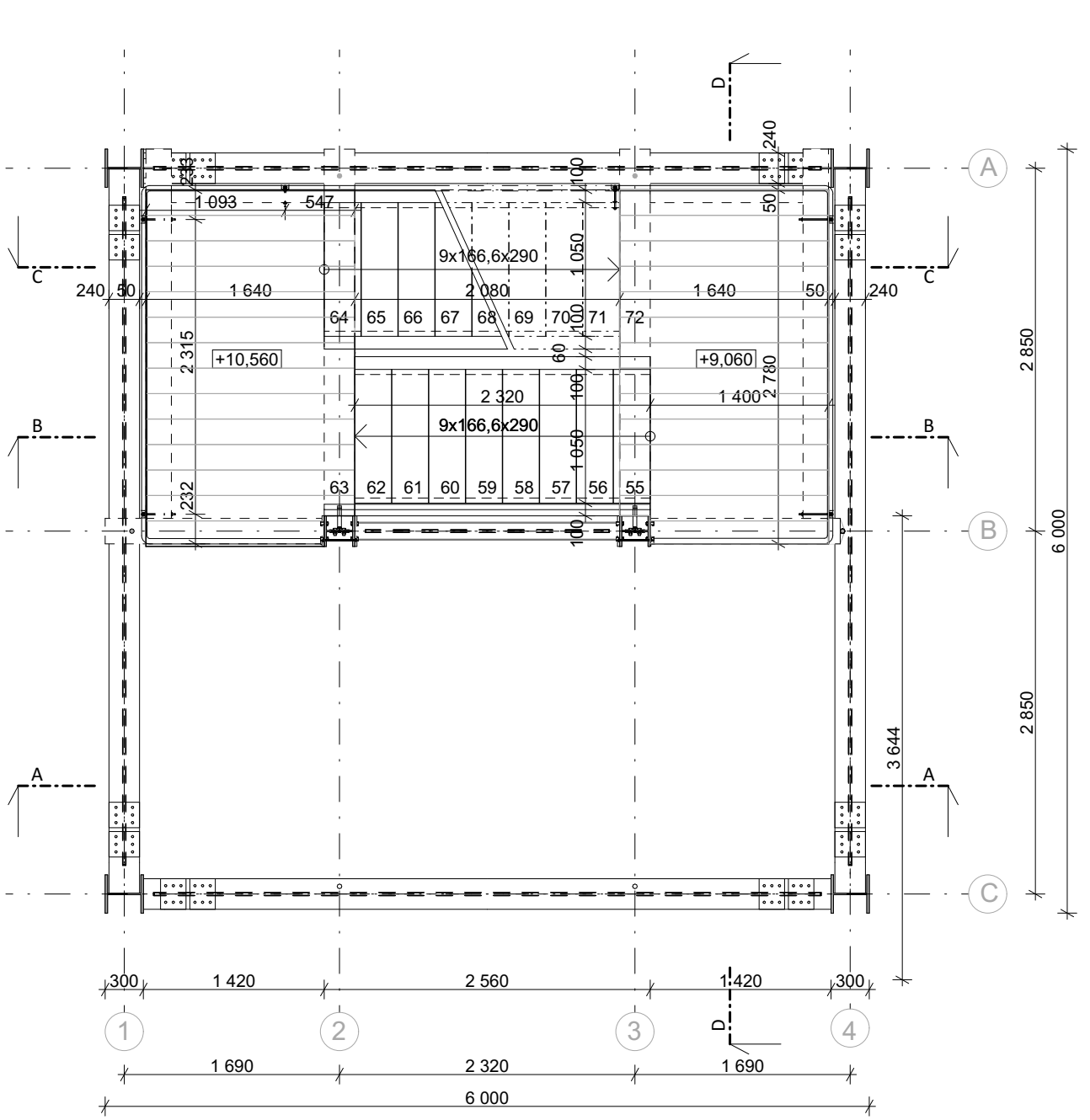
pódorys základov M 1:50



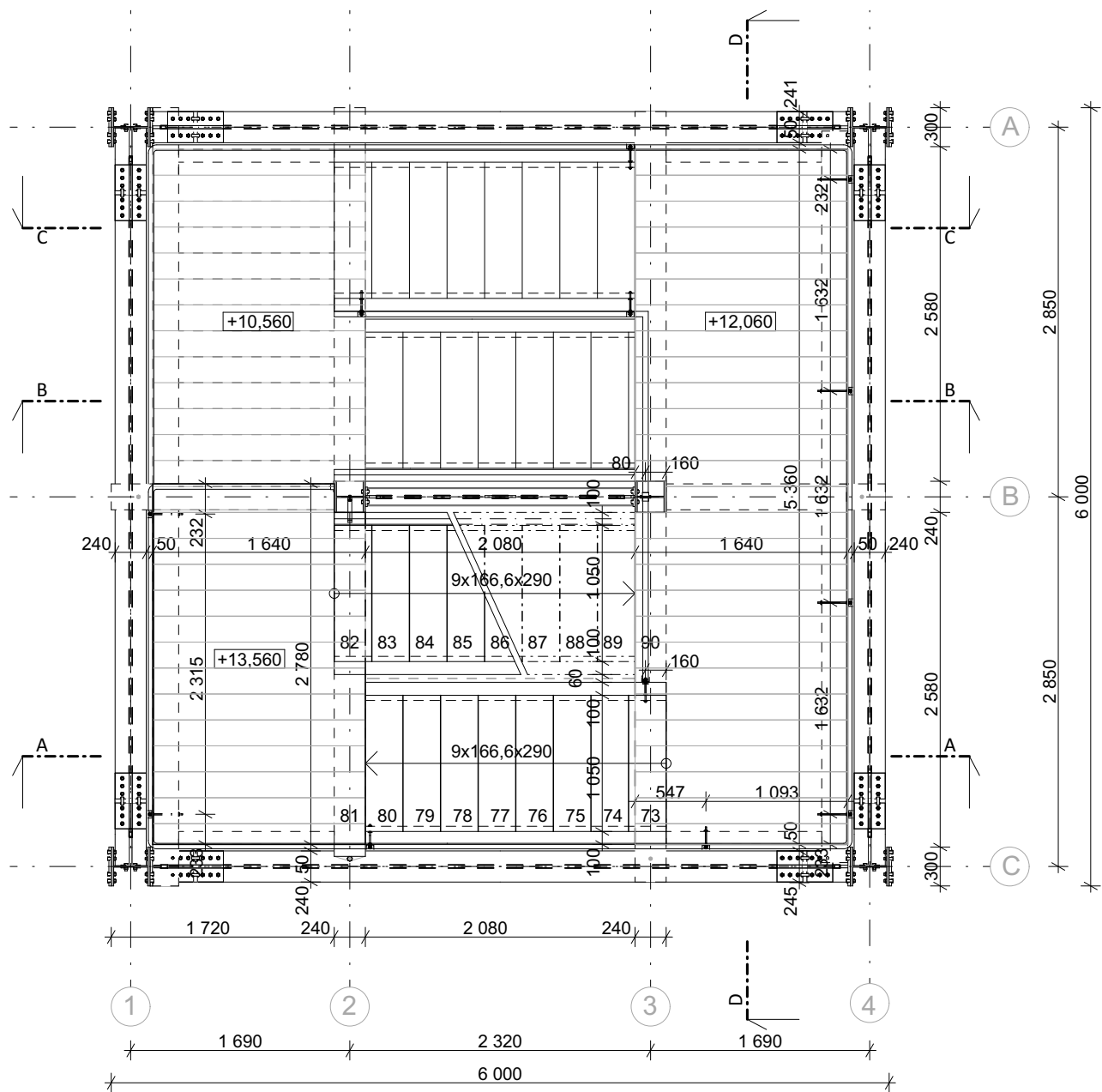
pódorys 1.NP M 1:50



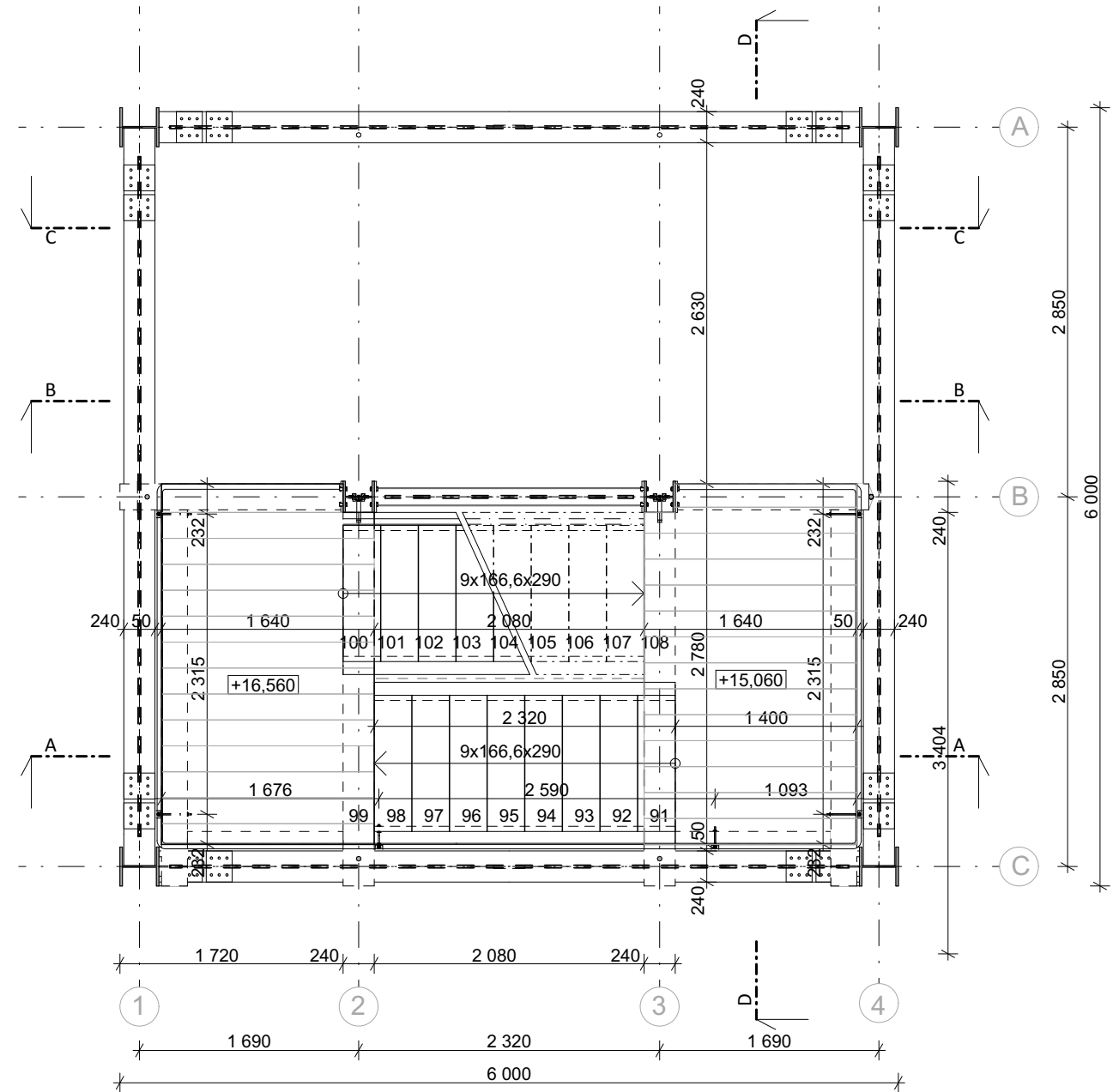
pódorys 3.NP M 1:50



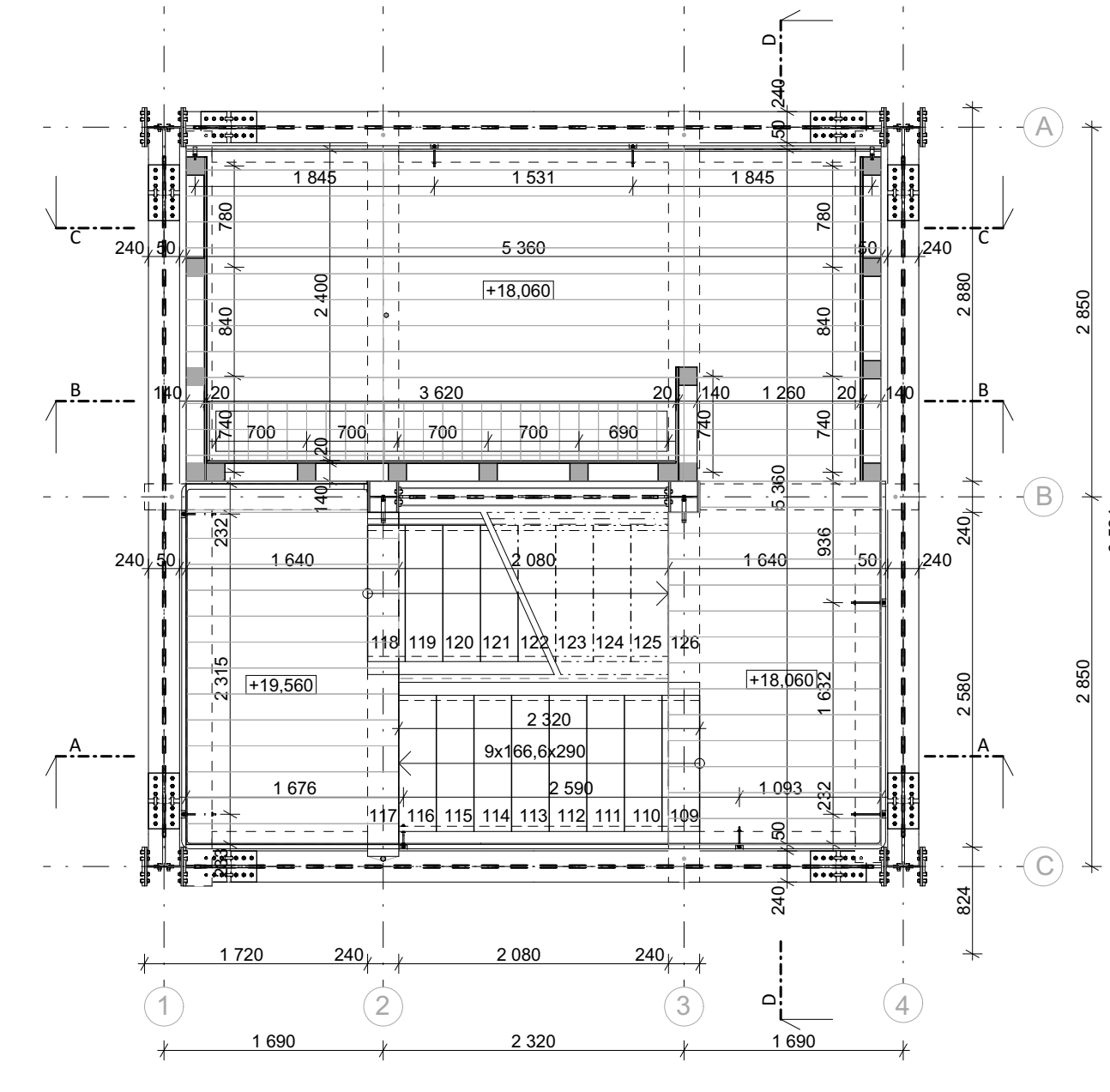
pódorys 4.NP M 1:50



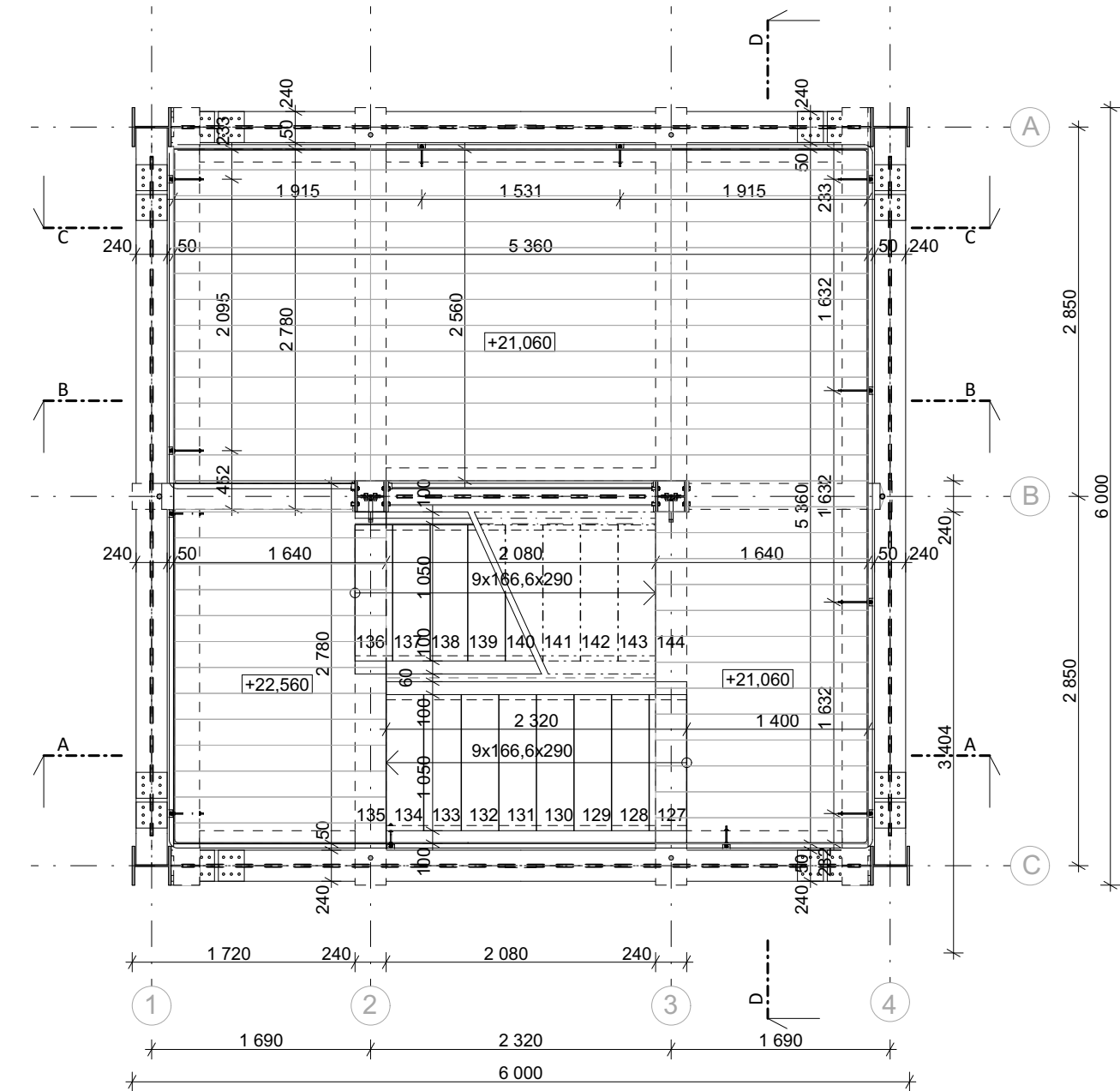
pódorys 5.NP M 1:50



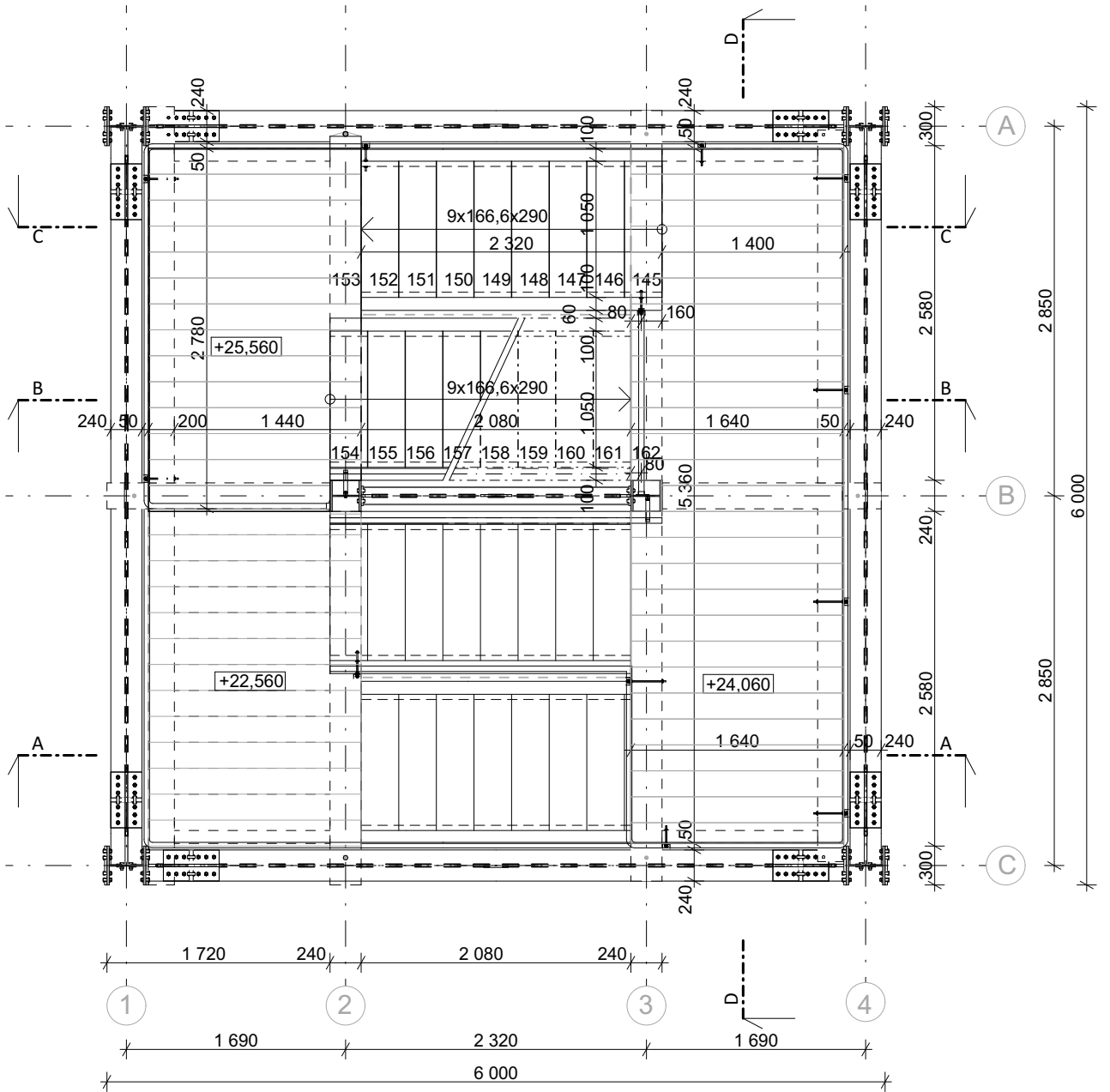
pódorys 6.NP M 1:50



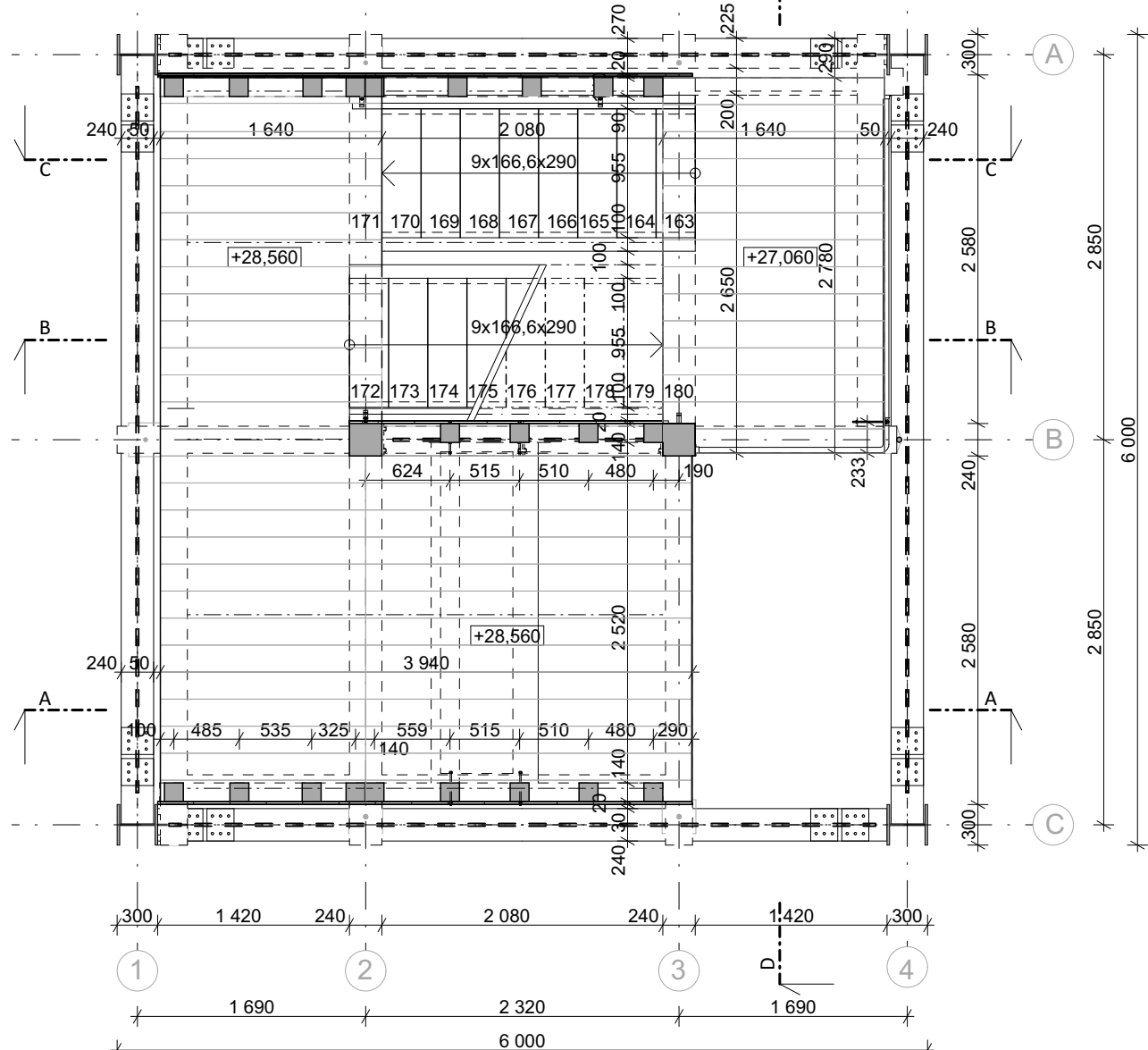
pódorys 7.NP M 1:50



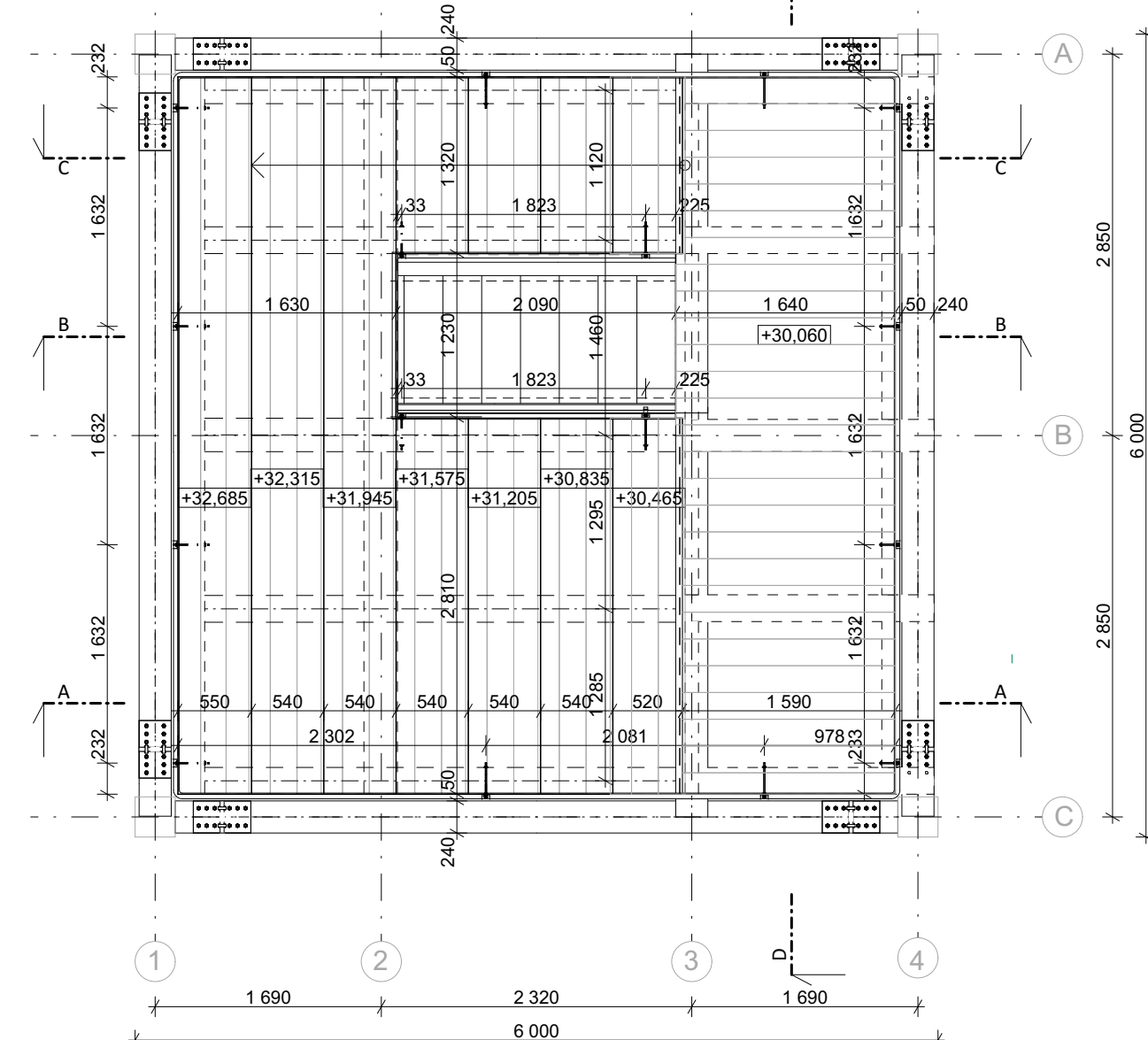
pódorys 8.NP M 1:50



pódorys 9.NP M 1:50



pódorys 10.NP M 1:50



pódorys 11.NP M 1:50

- Použité drevo - červený smrek
- Rezoivo je hotované so zaošľenými hranami, finálna povrchová úprava vákuovo - tlakovou impregnáciou
- Primárna nosná konštrukcia - žiarovo pozinkovaná oceľ
- Ďalšie oceľové konštrukcie - žiarovo pozinkovaná oceľ, alebo nerezová oceľ
- Odchýlky, zmeny a všetky nové skutočnosti zistené počas výstavby je nutné prerokovať s autorom, technickým dozorom investora a stavebným dozorom.
- Táto dokumentácia nenahrádza výrobnú dokumentáciu (konštrukčné, dielenské, montážne výkresy, ...), tieto, spolu s akýmkoľvek zmenami projektu oproti tejto dokumentácii, konzultovať s projektantom: **Ondrej Marko, 0910 138 884, ondrej.marko@2021.sk**
- Dodávateľ stavby je pred začatím stavebných prác povinný prešľuďovať projektovú dokumentáciu. V prípade zistenia nedostatkov je povinný na ne upozorniť projektanta.
- Počas realizovania stavby je nutné dodržiavať platné vyhlášky, bezpečnostné predpisy a normy určené pre prácu predmetného druhu, aby sa dosiahla maximálna bezpečnosť a kvalita vykonaných prác.
- Výkres neremati! Všetky rozmery ověřit a zmerať priamo na stavbe!

±0,000 = 146,01 (horná výška existujúcej betónovej šachty)

Dodávateľ: 2021 s.r.o. Anenská 3 Bratislava 81105	Zodpovedný projektant: Ing. arch. Peter Lenýš, 2204 AA peter.leny@2021.sk +421 904 193 722 Ing. arch. Ondrej Marko, 2296 AA ondrej.marko@2021.sk +421 910 138 884	Vypracovala: Ing.arch. Lenka Borecká lenka.borecka@2021.sk +421 902 373 003 Ing. Jana Kozmínková jana.kozminova@2021.sk +421 914241558	Pečiatka a podpis: 
Investor: Mesto Trnava Hlavná ulica 1, Trnava 917 71, Slovenská Republika	Miesto stavby: Okres: Trnava Obec: Trnava Kat. územie Trnava Parcela: 10382/1	Stupeň PD: OSP/RP	Dátum: 05/2022 
Názov projektu: Výhladková veža Trnava - Kamenný mlyn	Časť PD: Architektonicko-stavebné riešenie	Formát: A0	Merka: 1:50
Stavebný objekt: Výhladková veža	Označenie výkresu: A.4.1	Seda:	
Názov výkresu: Pódorysy			